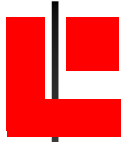
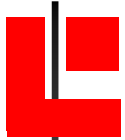


# Machbarkeitsstudie Entlastungsstraße - Hösbach -

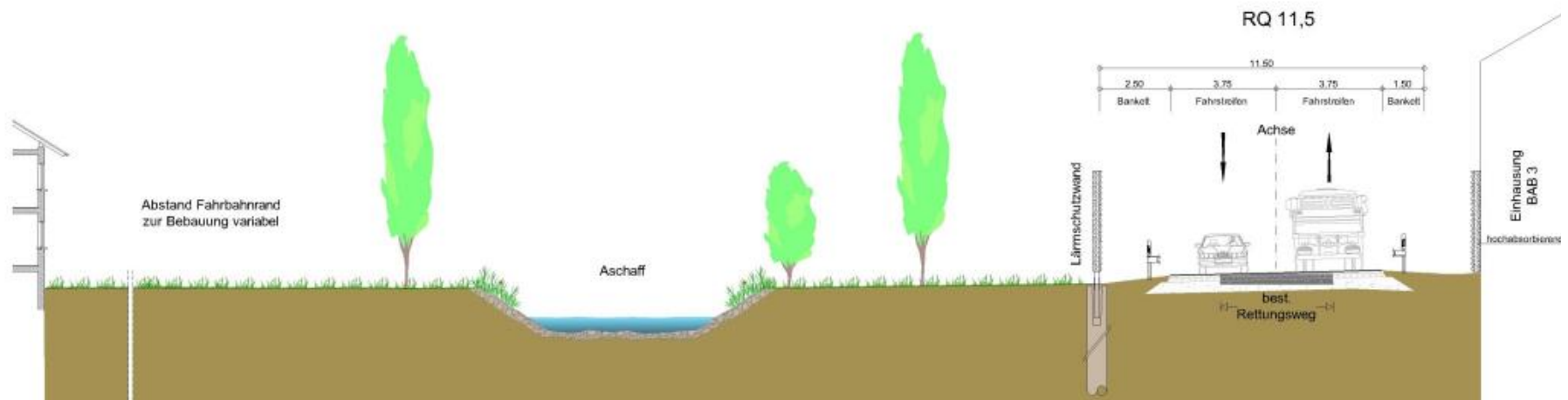
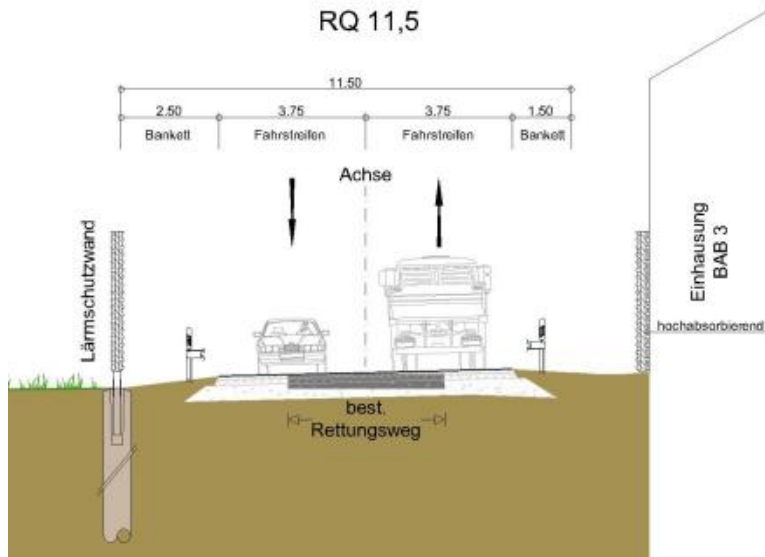


## Bestandssituation



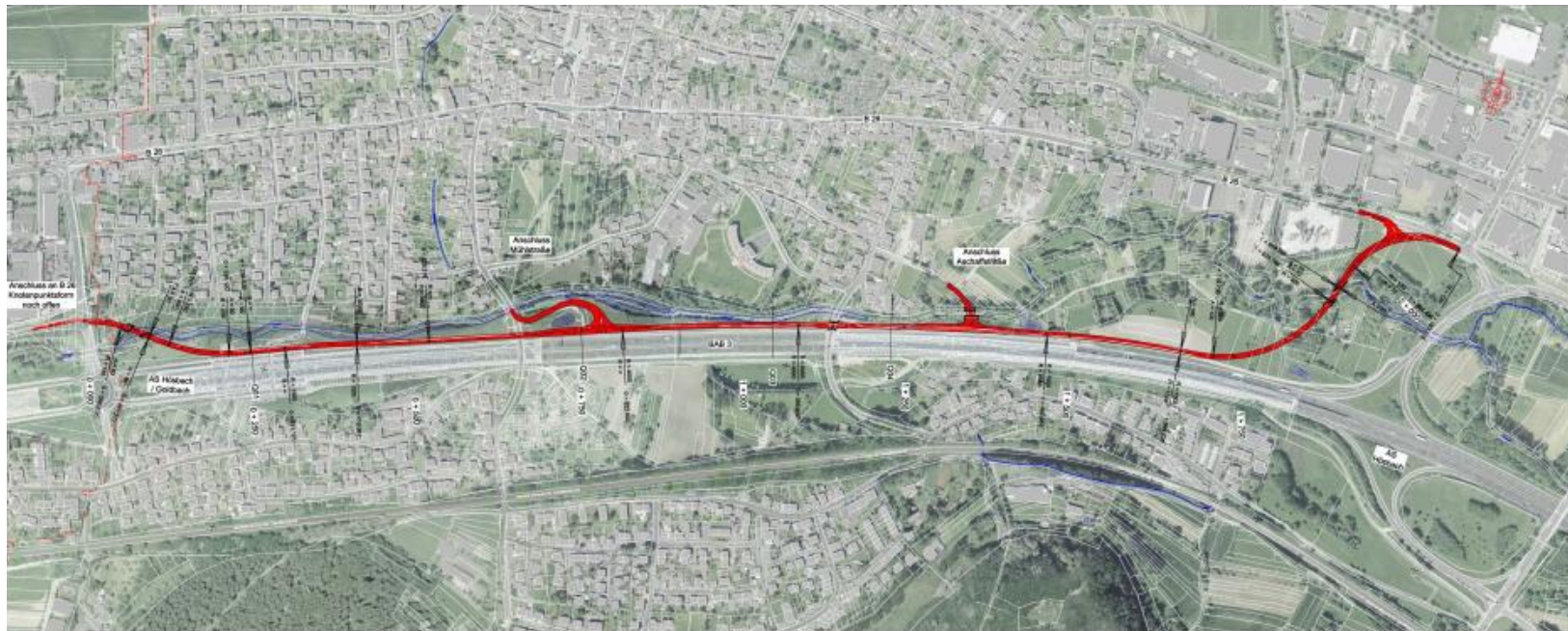


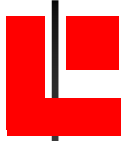
# Querschnittsbetrachtung





# Lageplan

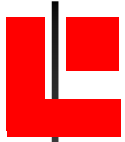




## Durchgeführte Abstimmungen

---

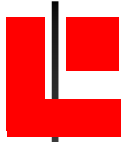
- Autobahndirektion Nordbayern
- Kreisbrandinspektion
- Untere Naturschutzbehörde
- Immissionsschutz
- Wasser und Bodenschutz / Wasserwirtschaftsamt Aschaffenburg
- Staatliches Bauamt Aschaffenburg  
Fachbereich Straßenbau
- Polizeiinspektion Aschaffenburg



## Planungs- und Verfahrensschritte

---

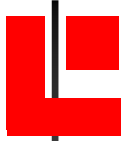
- Vorplanung / Vorentwurf  
mit Würdigung der Umweltverträglichkeit und Entwicklung einer Vorzugsvariante
  - Vertiefende Planung einschließlich der erf. Fachgutachten
  - Klärung der Baulastträgerschaft
  - Finanzierung (GVFG-Förderung, Sonderprogramme)
- Genehmigungsverfahren (Planfeststellung/Bebauungsplan) - Baurecht
- Ausführungsplanung/Ausschreibung
- Bauausführung



## Fazit der Machbarkeitsstudie

---

- Grundsätzliche technische und rechtliche Machbarkeit gegeben
- Detaillierte Untersuchung kritischer Punkte in der weiteren Fachplanung
- Kurz- und mittelfristige Maßnahmen im Bereich der Hauptstraße werden hierdurch nicht entbehrlich



Vielen Dank für Ihre Aufmerksamkeit



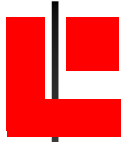
## Ihr Ansprechpartner

Dipl.-Ing. Wolfgang Krumbholz

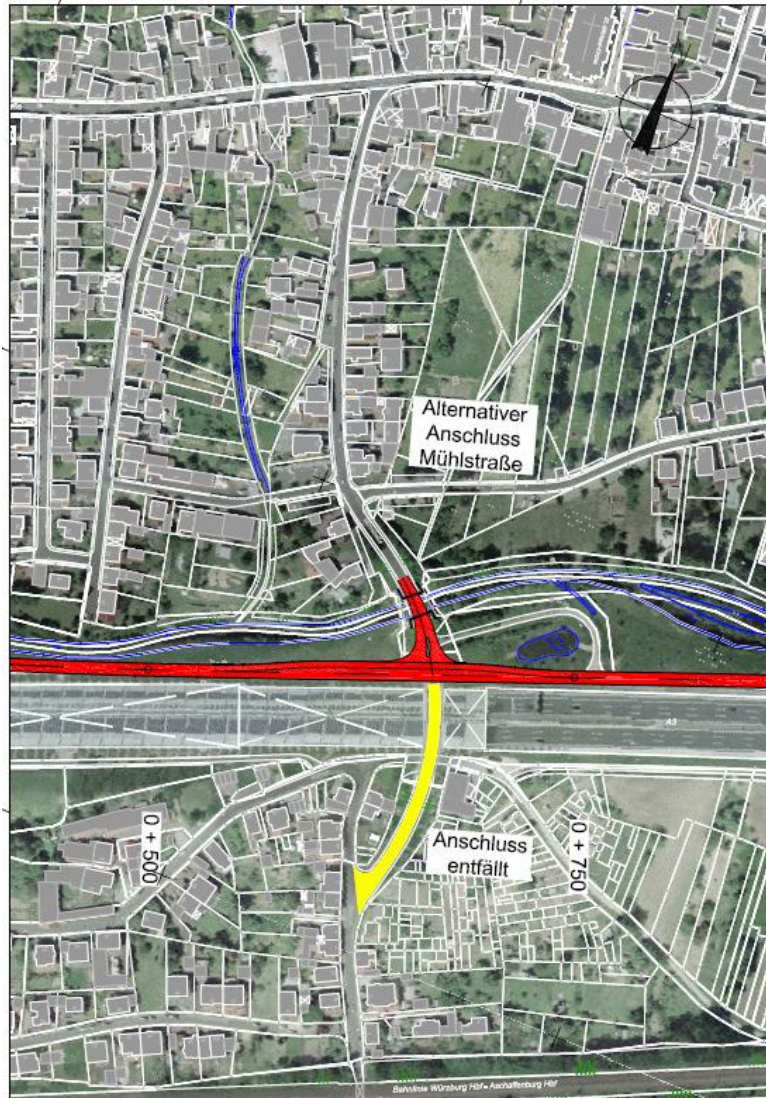
OBERMEYER PLANEN + BERATEN GmbH  
Weißburger Straße 20-22  
63739 Aschaffenburg  
Tel.: +49 6021 386 67-0  
Fax: +49 6021 386 67-33  
Internet: [www.opb.de](http://www.opb.de)

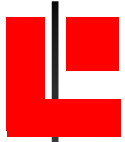




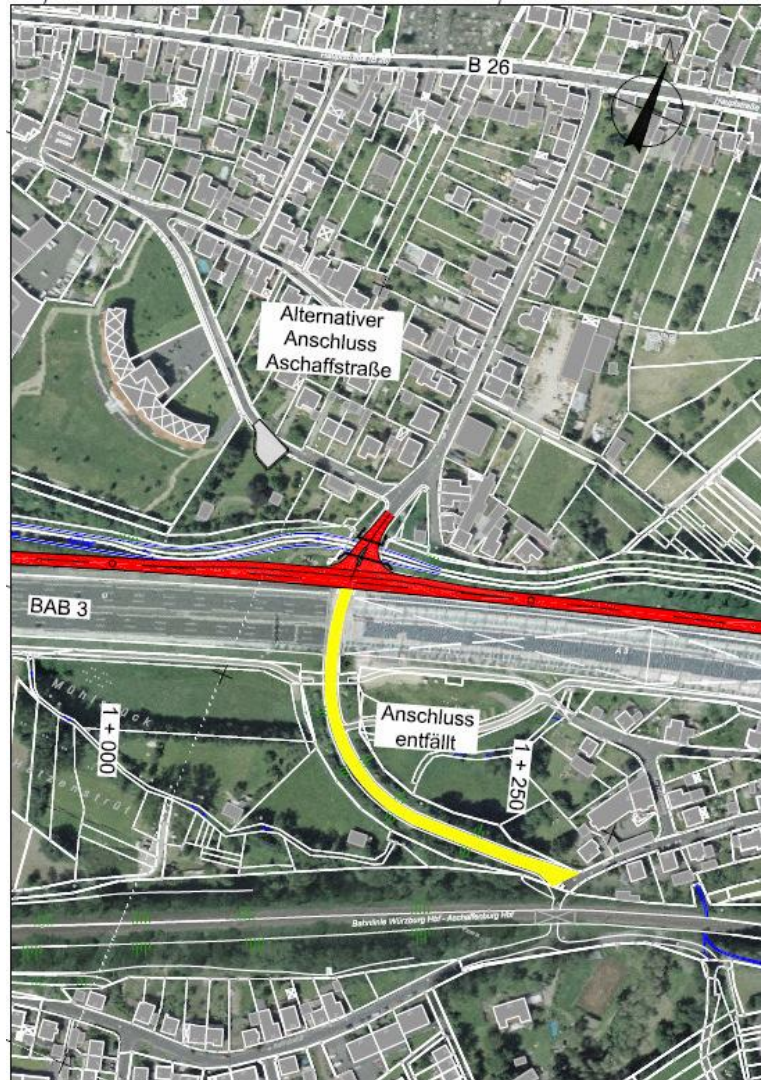


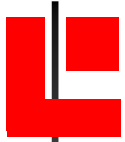
# Alternativanschluss Mühlstraße





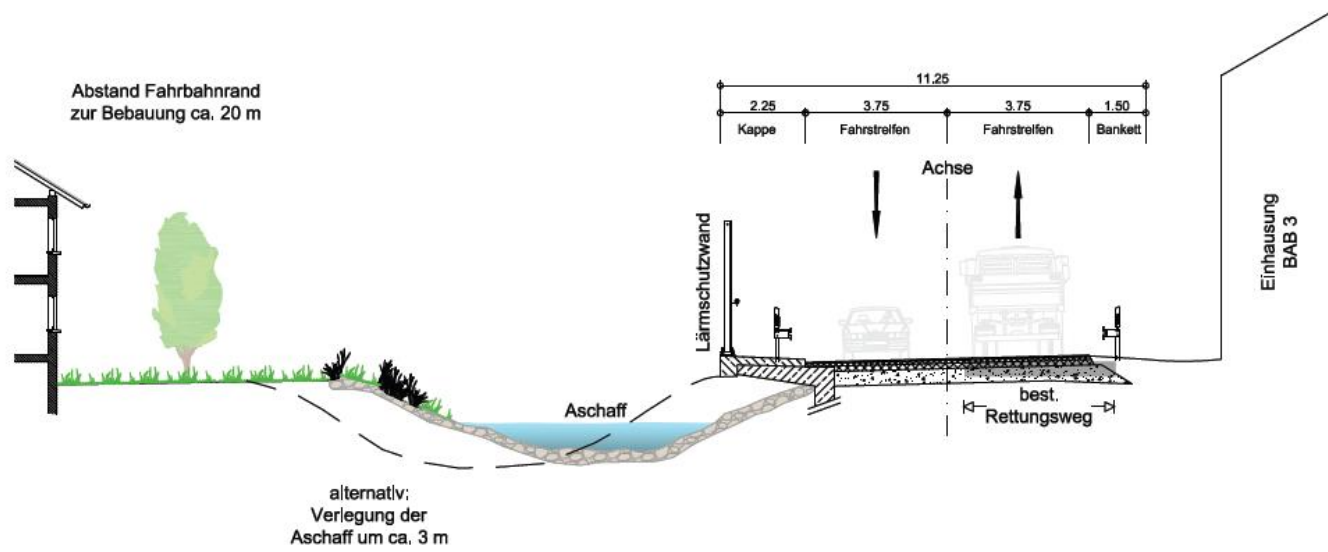
# Alternativanschluss Aschaffstraße





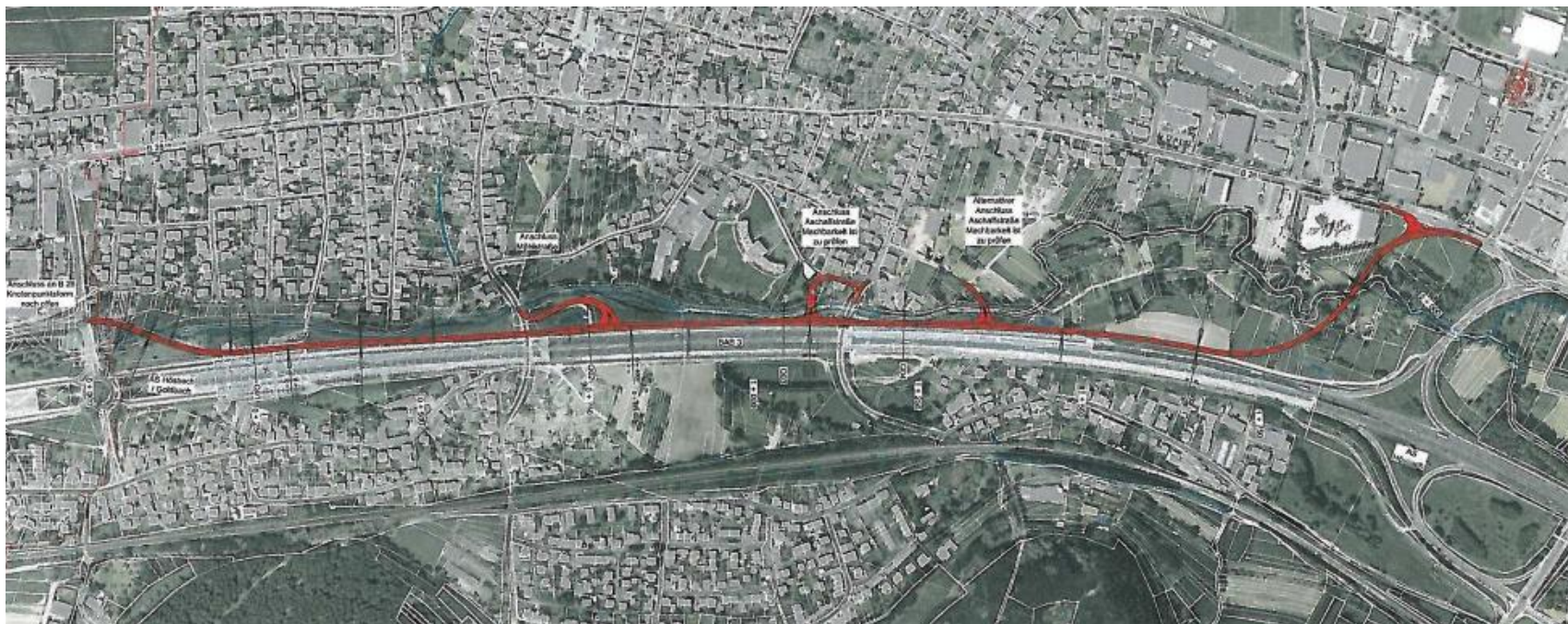
# Querschnitt mit Engstelle zur Aschaff

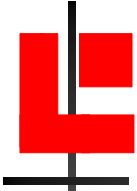
Querschnitt  
Bau-km 1+230  
(engste Stelle)



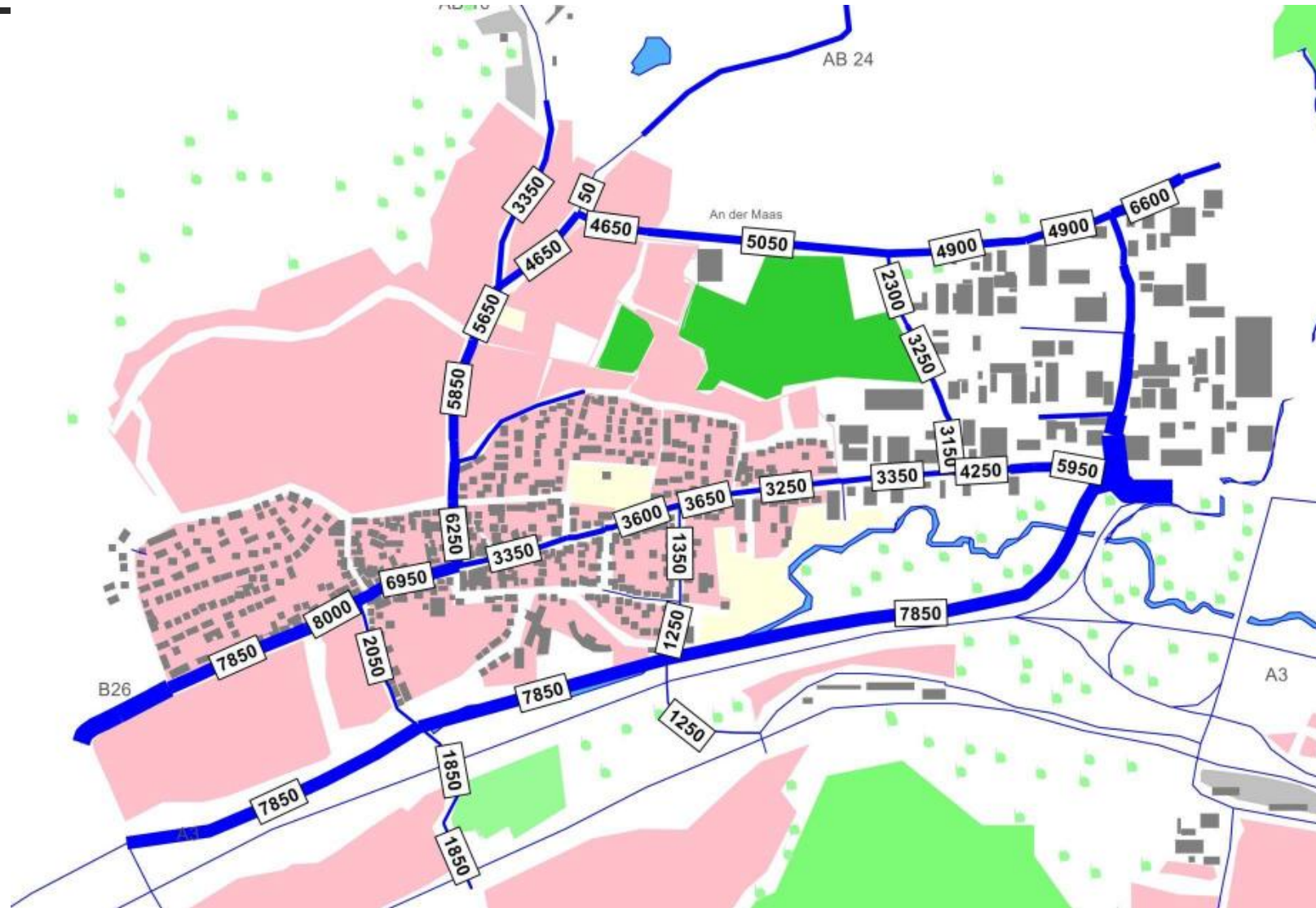


## Skizze Südumgehung B 26





## Planfall Südumgehung B 26 – mit Abhängen AB 24 ohne Anbindung Mühl- und Aschaffstraße





## Planfall Südumgehung B 26 – mit Abhängen AB 24

